

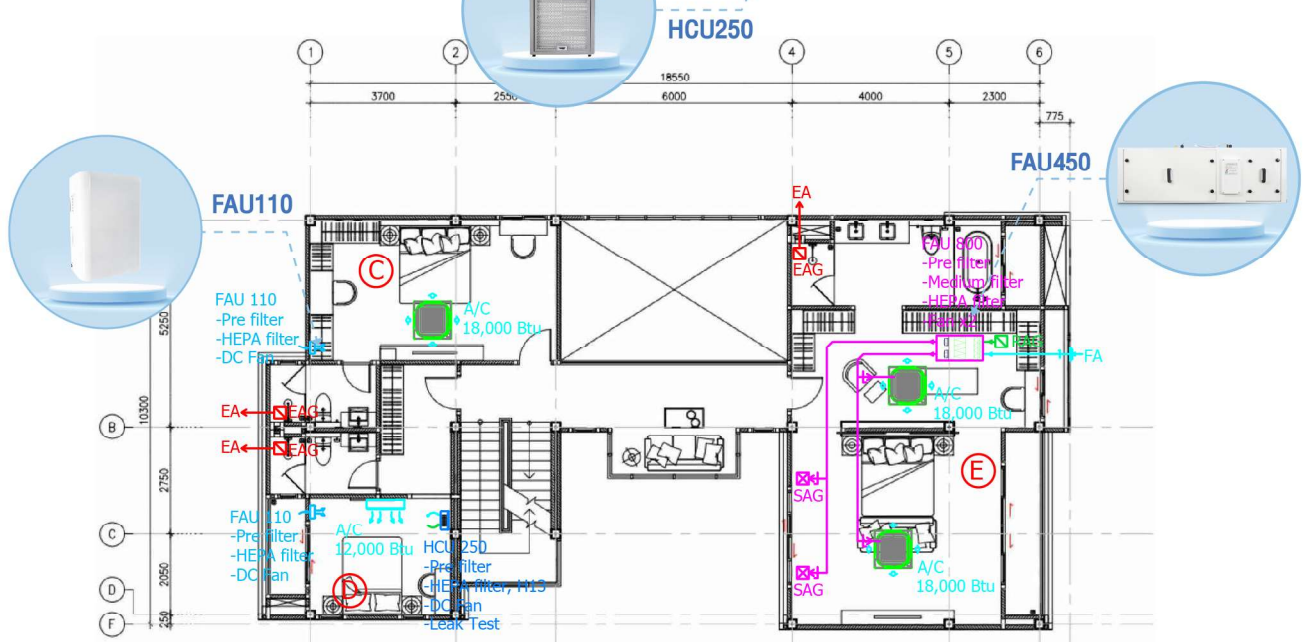
# DESIGN

*Design, Installation & Commissioning*

**เราเชี่ยวชาญ เรื่องออกแบบปรับปรุง ระบบอากาศสะอาดใน รพ.ตามมาตรฐานที่รับรอง**

- ห้องผ่าตัด
- ห้องฉุกเฉิน ห้อง OPD
- ห้องทันตกรรม
- ห้องแรงดันลบ ห้องแรงดันบวก ห้องแยกโรค

# ออกแบบ DESIGN



## การคำนวณอัตราการไหลของอากาศ

### ROOM A

		จำนวน	Working(ACH)	Working(CFM)	MAX(ACH)	Max(CFM)
FA	FAU 800	1	2	210	-	-
RA			5	530	-	-

A/C 4-Way Cassette Type 24,000 BTU x1  
A/C Ceiling Type 24,000 BTU x2

### ROOM B

		จำนวน	Working(ACH)	Working(CFM)	MAX(ACH)	Max(CFM)
FA	FAU 110	1	2	70	-	-
RA	HCU 250	1	6	210	7	250

A/C Wall Type 12,000 BTU x1

### ROOM C

		จำนวน	Working(ACH)	Working(CFM)	MAX(ACH)	Max(CFM)
FA	FAU 110	1	2	80	-	-

A/C 4-Way Cassette Type 18,000 BTU x1

### ROOM D

		จำนวน	Working(ACH)	Working(CFM)	MAX(ACH)	Max(CFM)
FA	FAU 110	1	2	40	-	-
RA	HCU 250	1	8	150	13	250

A/C Wall Type 12,000 BTU x1

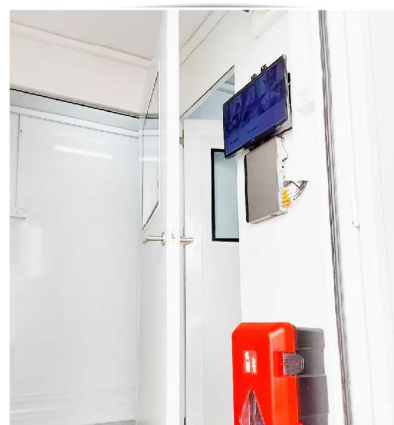
### ROOM E

		จำนวน	Working(ACH)	Working(CFM)	MAX(ACH)	Max(CFM)
FA	FAU 800	1	2	170	-	-
RA			6	520	-	-

A/C 4-Way Cassette Type 18,000 BTU x2

# OUR CUSTOMERS

## กรมควบคุมโรค รถวิเคราะห์ผลด่วนพิเศษ



### มีระบบเติมอากาศ และระบบระบายอากาศ

เพื่อความปลอดภัยของเจ้าหน้าที่ผู้ปฏิบัติงาน  
ในรถวิเคราะห์ผลด่วนพิเศษ ออกแบบและ  
ดำเนินการร่วมกับบริษัท เอนจินไลฟ์ จำกัด

# OUR CUSTOMERS

## ห้องรอกคลอด

รพ.เจ้าพระยามรราช สุพรรณบุรี



งบประมาณ 954,XXX บาท

มีระบบเติมอากาศ ระบบฟอกอากาศ  
และระบบระบายอากาศ เพื่อความปลอดภัย  
ของเจ้าหน้าที่ปฏิบัติงานและลดการติดเชื้อ  
ในกระแสเลือดของคนไข้

[KLEANY.co.th](http://KLEANY.co.th)

# OUR CUSTOMERS

## ห้องพยาบาลใส่ทิวส์ SW.เจ้าพระยายมราช สุพรรณบุรี



ห้องพยาบาล ใส่ทิวส์ SW.เจ้าพระยายมราช  
ห้องนี้มีการฟุ้งกระจาย จึงต้องทำระบบการกรอง  
AHC. สูง แต่ยังคงทำความเย็นให้ผู้ป่วยอยู่ได้

งบประมาณ 9XX,XXX บาท

# OUR CUSTOMERS

## ห้องฟื้นคืนชีพ

รพ.เจ้าพระยามรราช สุพรรณบุรี



งบประมาณ 7XX,XXX บาท

คนที่มาใช้บริการคืออาการหนัก

เพราะคนไข้ไม่สามารถพูดอะไรได้เลยต้องการเพื่อฟื้นชีพ โดยด่วน ห้องนี้ต้องมีการระบายอากาศตั้งแต่ 12 ACH และ เครื่องดูดออก มีการ Leak Test ตู้ด้วยเพื่อปล่อยออก ในจุดที่ปลอดภัย

**KLEANY.co.th**

# OUR CUSTOMERS

## ห้อง ICU

รพ.ด่านช้าง จ.สุพรรณบุรี



เป็นห้องผู้ป่วยวิกฤตที่ต้องทำการรักษาเร่งด่วน  
ผู้ป่วยอาจจะมีการติดเชื้อ โดยไม่รู้ตัว ปรับปรุงระบบอากาศ  
เพื่อความปลอดภัยของแพทย์ พยาบาลผู้ทำการรักษา  
ในจุดที่ปลอดภัย

งบประมาณ 9XX,XXX บาท

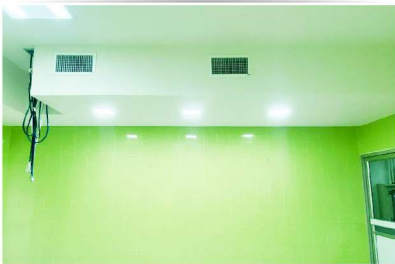
**KLEANY.co.th**

24

# OUR CUSTOMERS

## ห้อง ER

รพ.ด่านช้าง จ.สุพรรณบุรี



### ห้องอุบัติเหตุฉุกเฉิน

หรือแพทย์ต้องทำงานอย่างรวดเร็ว แม่นยำ กรณีเร่งด่วนจึงต้องแยกผู้ป่วยกลุ่มเสี่ยง หรือผู้ติดเชื้อออกจากผู้ป่วยปกติ ทำให้สามารถรักษาและทำหัตถการได้อย่างมีประสิทธิภาพ และลดความเสี่ยงจากการติดเชื้อทางอากาศ

งบประมาณ 4XX,XXX บาท

**KLEANY.co.th**



# OUR CUSTOMERS

## รพ. สัตว์วชิรเกล้า ห้องผ่าตัดสัตว์



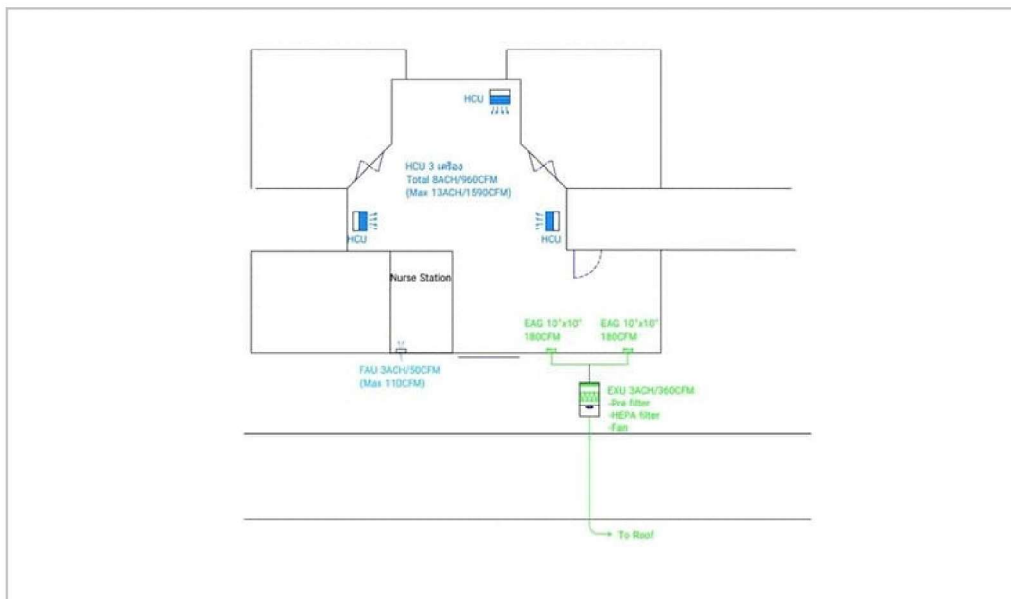
งบประมาณ 12X,XXX บาท

มีระบบเติมอากาศ ระบบฟอกอากาศ  
และระบบระบายอากาศเพื่อความปลอดภัยของเจ้าหน้าที่  
ปฏิบัติงานและลดการติดเชื้อในกระแสเลือดของสัตว์  
ที่เข้ารับการรักษาในจุดที่ปลอดภัย

**KLEANY.co.th**

# OUR CUSTOMERS

## รพ.บ้านแพรง ห้องอุบัติเหตุฉุกเฉิน



งบประมาณ 4XX,XXX บาท

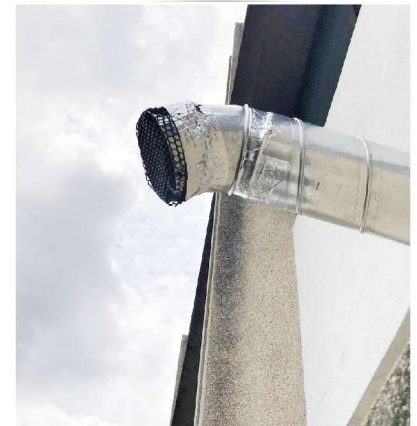
งานปรับปรุงห้อง ER รพ.บ้านแพรง

พร้อมใช้งาน 100% แล้ว ดูดอากาศที่หัวเตียงคนไข้ เพื่อความปลอดภัยระหว่างเจ้าหน้าที่ทำหัตถการและเน้นอัตราการหมุนเวียนอากาศผ่าน HCU ให้สูง 13 ACH

**KLEANY.co.th**

# OUR CUSTOMERS

## รพ.เมตตาประชารักษ์ (วัดไร่ขิง) ห้องแรงดันบวก



**ปรับปรุงห้องความดันบวกสำหรับแพทย์**  
พยาบาล เพื่อลดความเสี่ยง ในชั้นที่มีผู้ป่วย COVID 19 ทั้งชั้น  
ขอบคุณ คุณหมอแยม รพ.เมตตาประชารักษ์(วัดไร่ขิง)

# OUR CUSTOMERS

## รพ. เต็มบางนางบัวช ห้องความดันลบ



### ห้องความดันลบในห้อง X-RAY

หรือช่วยลดความเสี่ยงในการติดเชื้อ จากความเข้มข้น  
ของเชื้อโรคที่สะสม เป็นเวลานาน  
การปรับปรุงระบบระบายอากาศ คือ  
พื้นฐานของการลดการติดเชื้อจากผู้ป่วย

# OUR CUSTOMERS

## สถานพยาบาลนั้นอา ปรับปรุงห้องพักผู้ป่วยเป็นห้องความดันลบ



ทำห้องแรงดันลบสำหรับผู้ป่วยโควิดพักฟื้น  
เพื่อป้องกันการแพร่ระบาดไปสู่ผู้ป่วยพักฟื้นท่านอื่นๆ

OUR  
CUSTOMERS

# เวิร์ดผู้ป่วยโควิด

รพ.หนองหญ้าไซ



## เป็นผู้ป่วยติดเชื้ทางเดินหายใจ

แล้วมีการระบาดแพร่กระจายจำนวนมากไม่สามารถแยกเข้าห้องแยกได้ ระบายอากาศ เพื่อลดความเข้มข้นของเชื้อและเพื่อความปลอดภัยต่อเจ้าหน้าที่ และการปล่อยออกต้องมีการทดสอบรั้ว และปล่อยออกในจุดที่เหมาะสม จำนวน 36 เตียง

งบประมาณ 3,3XX,XXX บาท

KLEANY.co.th

31

# OUR CUSTOMERS

## ห้อง Negative โรงพยาบาลกานวรลักษบุรี



งบประมาณ 29X,XXX บาท

### ปรับปรุงระบบอากาศห้องแรงดันลบ

เนื่องจากรพ.มีงบประมาณจำกัด จึงออกแบบให้ระบบฟอกอากาศหมุนเวียน 15 ACH และระบายอากาศออกที่ 6 ACH (เพื่อไม่ต้องเพิ่มเครื่องปรับอากาศใหม่) ประหยัดพลังงาน ประหยัดงบ และปลอดภัยต่อเจ้าหน้าที่

# OUR CUSTOMERS

ไม่ใช่แค่ขายสินค้าอีกต่อไป

แต่คือการออกไปช่วยเหลือ "เพื่อนมนุษย์"

## ลูกค้าบางส่วนของเรา



โรงพยาบาลระยอง  
RAYONG HOSPITAL



พลาโยซิน



โรงพยาบาลเสนา  
Sena Hospital  
นันทวดี มีคุณธรรม นำสุขภาพ



โรงพยาบาลสมเด็จพระราชาธิบดี  
Sakaeo Crown Prince Hospital



โรงพยาบาลฟาเนา  
Fethana General Hospital



โรงพยาบาลแม่สอด-ราม  
MAESOT-RAM HOSPITAL



โรงพยาบาลมิชชั่น  
Bangkok Adventist Hospital



โรงพยาบาลรุ่งทิวา  
VANEER FOOD PRODUCTS  
วานี ฟู้ด โปรดักส์



โรงพยาบาลสมเด็จพระเจ้าบรมวงศ์เธอ เจ้าฟ้าจุฬาภรณวลัยลักษณ์ อัครราชกุมารี  
Sakaeo General Hospital



โรงพยาบาลนวมินทร์ 9  
NAVAMIN 9 HOSPITAL



โรงพยาบาลสัตว์วิเศษ  
SAKOL PAPER PACK



โรงพยาบาลมิชชั่น  
Khumthong Co., Ltd.



StarLink  
Leader in Air Conditioning Service



MENTHOLATUM



โรงพยาบาลน่าน  
Nan Ah Hospital



ESMAC ASIA



SIAMJNK



บริษัท คุมทอง จำกัด  
Khumthong Co., Ltd.



VANEER FOOD PRODUCTS  
วานี ฟู้ด โปรดักส์



MENTHOLATUM



MENTHOLATUM



Lucky Me  
Dental Clinic



KAZEM  
GROUP



Sci  
Spec



MENTHOLATUM



MENTHOLATUM



SAKOL PAPER PACK  
ท.บ. สากลแปะกระดาษ



Piraruj Clinic  
คลินิกเด็ก หมอวีระจูน

Thank You For Choosing Us